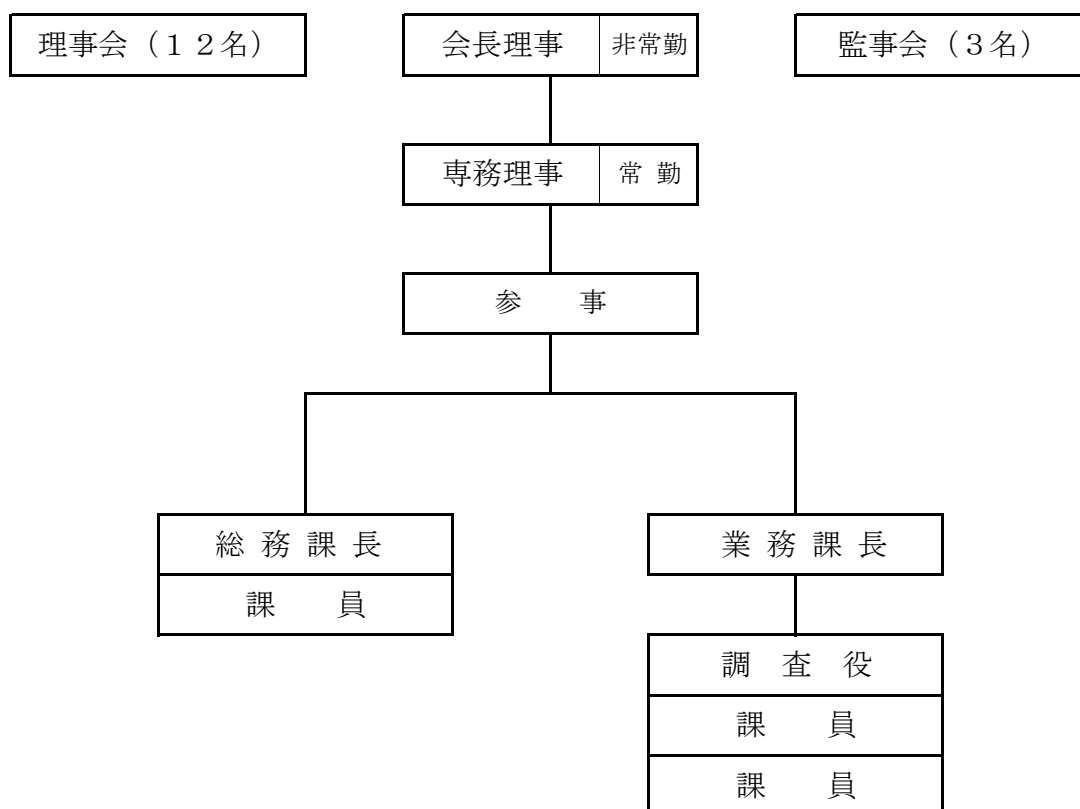


## 令和6年度 山梨県農業信用基金協会 組織図



会長理事	1名
専務理事	1名
管理職(プロパー)	1名
管理職 (出向者)	2名
一般職(プロパー)	4名
一般職 (出向者)	-名
嘱託・パート	-名
他団体出向	-名
合計	9名

令和6年9月24日現在