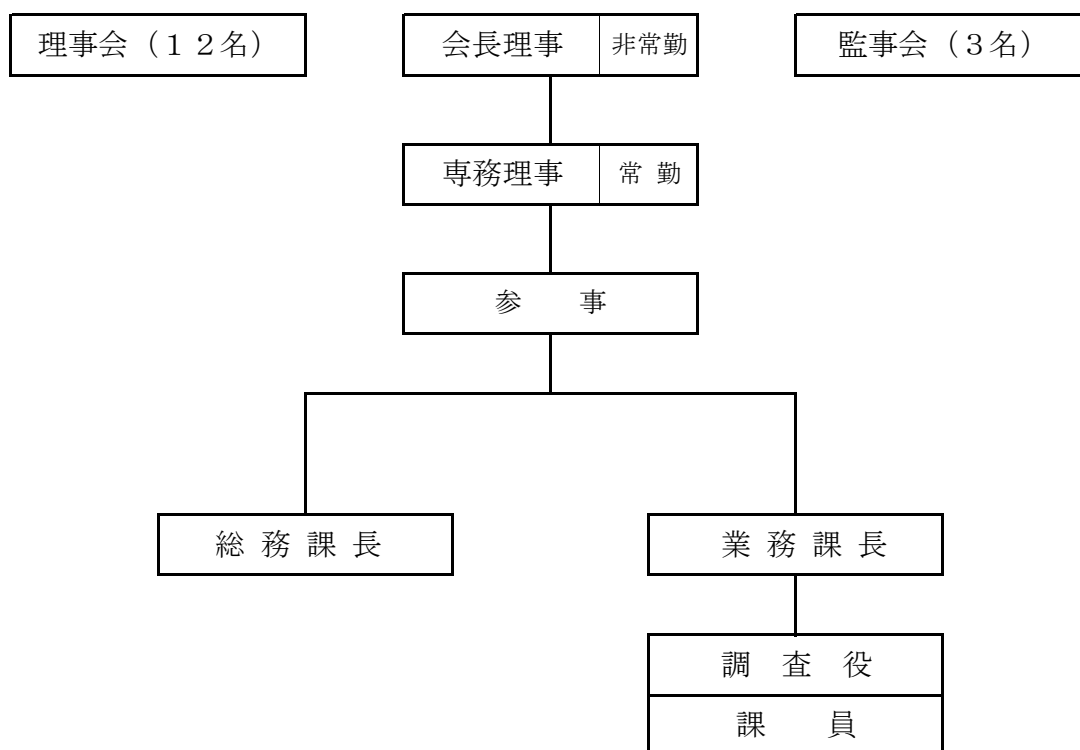


## 令和6年度 山梨県農業信用基金協会 組織図



会長理事	1 名
専務理事	1 名
管理職(プロパー)	1 名
管理職 (出向者)	2 名
一般職(プロパー)	2 名
一般職 (出向者)	- 名
嘱託・パート	- 名
他団体出向	- 名
合 計	7 名

令和6年5月7日現在