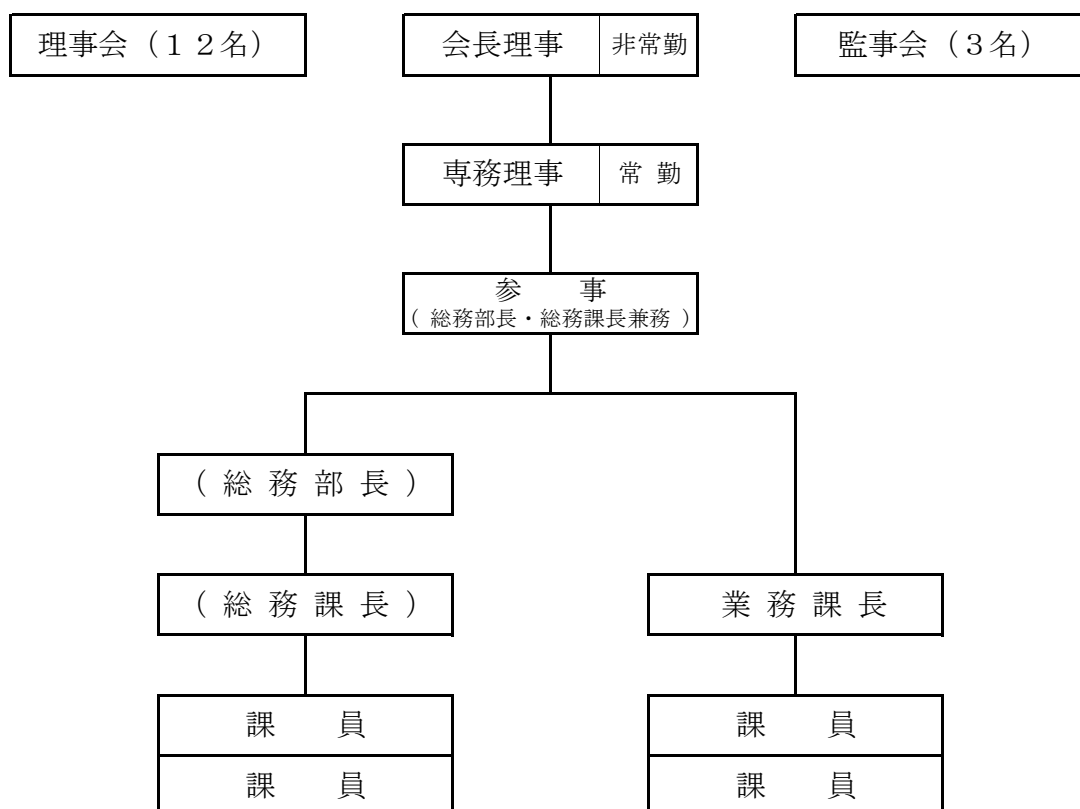


令和3年度 山梨県農業信用基金協会 組織図



会長理事	1 名
専務理事	1 名
管理職(プロパー)	1 名
管理職 (出向者)	1 名
一般職(プロパー)	4 名
一般職 (出向者)	- 名
嘱託・パート	- 名
他団体出向	- 名
合 計	8 名

令和3年4月1日現在